

Модель проектирования индивидуальной программы профессионального развития(ИППР) педагогов-психологов с учетом требований профессионального стандарта (опыт в городе Чебоксары Чувашской Республики)



©Т.Н. Удина,
директор МБУ «Центр ППМСП
«Содружество» г. Чебоксары,
председатель ЧРО ООО «Федерация психологов
образования России»,
член правления ЧРО МОО «Межрегиональная
тьюторская ассоциация»

27/06/2017

О теоретических основах

- **Профессиональное развитие** – это сознательная деятельность, которая позволяет сохранять и приумножать качество своих навыков, умений, квалификационных характеристик, личностных черт, базы полезных знаний для движения по карьерной лестнице, увеличения заработка или даже просто для самоутверждения
- **Чтобы профессиональное развитие было эффективным,** важно ввести этот процесс в привычку, сделать его элементом ежедневного рабочего процесса

Принципы менеджмента качества ISO9004:2000

1. Ориентация на потребителя
2. Лидерство руководителя
- 3. Вовлечение работников**
4. Процессный подход
5. Системный подход к менеджменту
6. Постоянное улучшение
7. Принятие решений, основанных на фактах
8. Взаимовыгодные отношения с поставщиками



Принцип №3. Вовлечение работников

Проблемы мотивации педагогов-психологов к достижению результатов



1. Необходимость кардинальной смены профессиональной позиции
2. Профессиональные кризисы и профессиональные деформации
3. Эмоциональное выгорание
4. Неадекватная запросам потребителей профессиональная компетентность
5. Автономный и слабо регламентированный труд
6. Неадекватное стимулирование
7. Традиционные подходы к организации процесса работы

Важные моменты!

- До начала проектирования ИППР необходимо **уточнить** какие **ОТФ** и **ТФ** **содержит** **утвержденная** **должностная** **инструкция** педагога-психолога
- При необходимости следует **выйти с инициативой** по изменению или **уточнению** **должностной** **инструкции** в логике ПС ПП

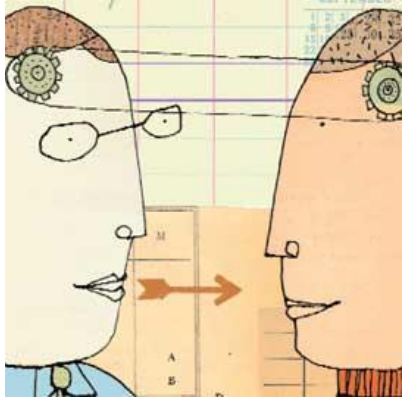
Информация об уровне образования педагогов-психологов, работающих в ОУ города Чебоксары(по состоянию на декабрь 2016)

Наименование образовательной организации	Количество педагогов-психологов, имеющих уровни образования (чел.):				
	Высшее образование – бакалавриат	Высшее образование – магистратура	Высшее образование – специалист	Среднее профессиональное образование	Всего
Дошкольная образовательная организация	3*	2	85	0	91
Общеобразовательная организация	8	3	60	0	71
Центр психолого-педагогической, медицинской и социальной помощи	0	0	25	0	25
ВСЕГО:	11/6%	5/3%	170/91%	0	187/100%

Варианты организации процесса проектирования ИППР педагогов-психологов с учетом требований ПС ПП

- 1 вариант – «Вместе весело шагать» -Проектирование в рамках заседаний профильного методобъединения «Школьные педагоги-психологи»
- 2 вариант – «А мы пойдем другим путем»- Проектирование в рамках заседаний тематических методобъединений: «Педагоги-психологи школ повышенного уровня», «Педагоги-психологи-молодые специалисты», «Опытные педагоги-психологи», «Педагоги-психологи начальной школы», «Педагоги-психологи с СЭВ», «Педагоги-психологи, работающие с детьми с ОВЗ», Педагоги-психологи-бакалавры» и т.д.
- 3 вариант – «Свет мой, зеркальце, скажи» - Проектирование индивидуальное с наставником
- 4 вариант – «Сам себе режиссер» -Проектирование индивидуальное без наставника

Модель проектирования ИППР педагогов-психологов с учетом требований ПС ПП



- ❖ **Оценка индивидуальных профессиональных умений по каждой ОТФ в разрезе ТФ**

Инструменты- опросы, самоанализ, профконкурсы, профконсультации

- ❖ **Определение индивидуальных запросов на профразвитие по каждой ОТФ в разрезе ТФ**

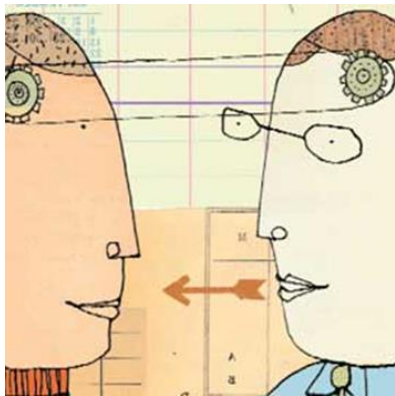
Инструменты- опросы, самоанализ, профконсультации, тематические методобъединения, беседа с наставником(тьютором)

- ❖ **Выбор видов развивающей деятельности по каждой ОТФ в разрезе ТФ**

Инструменты- аналитические сессии, сайты, базы данных, презентационные материалы, беседа с наставником)

- ❖ **Материализация ИППР по каждой ОТФ в разрезе ТФ**

Инструменты- стратегические сессии, составление календарного плана реализации ИППР)



Популярные и перспективные виды развивающей деятельности

1. **Курсы повышения квалификации.**
2. Переподготовка.
3. **Магистратура.**
- 4а. **Чтение специальной литературы.**
- 4б. Специальные задания от супервизора для самостоятельной работы.
5. Внутриорганизационное обучение в группах.
6. **Дистанционное обучение.**
7. **Изучение лучших практик (мастер-классы).**
8. **Вовлечение в новые области работы (новые профессиональные обязанности).**
9. Усвоение новых ролевых моделей (новые общественные обязанности).
10. **Работа с персональным тьютором или с наставником.**
11. **Стажировка.**
12. **Участие в тренинговых программах, деловых играх.**
13. **Индивидуальный коучинг (профессионально-личностная консультация).**
14. Выездные мероприятия(фестивали и т.д.).
15. **Индивидуальные методические консультации опытного профессионала.**
16. **Участие в научно-практических конференциях, круглых столах.**
17. **Тематические методические семинары.**
18. Подготовка рефератов, обзоров, докладов, написание и публикация статей и эссе.
19. Временное замещение должности («обмен» рабочими местами).
20. **Участие в профессиональных конкурсах.**
21. **Участие в грантовых конкурсах.**
22. Иное (указать - что именно).

Действия наставника(тьютора) при сопровождении проектирования ИППР педагогом-психологом

- Первое тьюторское действие *«Работа с индивидуальными запросами на профразвитие»*
- Второе тьюторское действие *«Работа с ожиданиями и приоритетами, обсуждение шага развития, постановка рабочей задачи»*
- Третье тьюторское действие *«Работа по поиску и оформлению решения поставленной рабочей задачи»*
- Четвертое тьюторское действие *«Рефлексивное обсуждение результатов совместной работы»*
- Пятое тьюторское действие *«Получение обратной связи от педагога-психолога»*

**ФГБОУ ВО «Чувашский государственный
педагогический университет им. И. Я. Яковлева»**

Магистерская программа
**«Психология образования и
развития»**

Направление подготовки

44.04.02 Психолого-педагогическое образование

Квалификация выпускника: магистр

Форма обучения: очная / заочная

Срок обучения: 2 года 5 месяцев (заочное)/ 2 года (очное)

*Руководитель программы:
доктор психологических наук,
профессор кафедры психологии
и социальной педагогики*
Славутская Е.В.

Чебоксары 2017

Дисциплины базовой (обязательной) части

- Актуальные проблемы теории и практики современной психологии**
- Качественные и количественные методы исследования в психологии**
- Отрасли психологии, психологические практики и психологические службы**
- Статистические методы в психологии**
- Иностранный язык в профессиональной деятельности**
- Планирование теоретического и эмпирического исследования**
- Концепции раннего развития и психологического сопровождения детей**
- Психология здоровья детей и подростков**
- Психология образования детей и подростков**
- Преподавание психологии в системе высшего и дополнительного образования**
- Психология индивидуальных различий**

Дисциплины вариативной части (обязательной)

- Психология способностей и одаренности
- Психология возрастных кризисов
- Методы активного социально-психологического сопровождения развивающейся личности
- Тьюторство в психолого-педагогическом сопровождении
- Формирование психологически безопасной и комфортной среды
- Психологическая коррекция отклонений в развитии
- Психология управления в системе образования
- Акмеология образования

Дисциплины вариативной части (по выбору)

- Психология развивающейся личности
- Основы психологического консультирования и психокоррекции

- Психология лидерства
- Психотерапия

- Правовые знания в психолого-педагогической деятельности
- Юридическая психология

- Коммуникативная культура в психолого-педагогическом сопровождении
- Тренинг профессионально-педагогического общения

Практики

- ❑ Учебная (ознакомительная)
- ❑ Научно-исследовательская работа
- ❑ Производственная (психолого-педагогическая) практика
- ❑ Производственная (преддипломная) практика

Проектируемые результаты реализации ИППР педагога-психолога с учетом требований ПС ПП

- Индивидуальные приросты в **субъективной удовлетворенности** профессиональной средой и своей профессиональной деятельностью
- Самоопределение и самоактуализация в профессиональной деятельности или **преодоление** профессионального кризиса
- **Самостоятельность** и инициатива в постановке рабочих целей и при выполнении рабочих задач
- **Перенесение** новых технологий и приемов в практику своей работы



ВОЗМОЖНО ВСЕ!

ПРОСТО НА НЕВОЗМОЖНОЕ
ТРЕБУЕТСЯ БОЛЬШЕ ВРЕМЕНИ.

Спасибо за внимание!

e-mail: tanudin@mail.ru

До новых встреч!



Наш адрес:

428034, Чувашская Республика,
г. Чебоксары, ул. Университетская, 25

*МБУ «Центр ППМСП «СОДРУЖЕСТВО»
г. Чебоксары*



Тел.: (8352) 41-22-17, 40-28-38

E-mail: lenpsix@mail.ru

Сайт: <http://sodrugestvo.citycheb.ru>

Страница в социальной сети «ВКонтакте»:

<http://vk.com/sodr21>